



**ISTRUZIONI AGGIORNAMENTO FIRMWARE
PER CENTRALI ANTINTRUSIONE
DEFENDER FILARI**

**UTILIZZO DEL SOFTWARE FRUPGRADE
PER L'AGGIORNAMENTO DELLE CENTRALI DEFENDER FILARI**

Per eseguire l'upgrade del firmware sulle centrali DEFENDER FILARI utilizzando il software **FRupgrade** (scaricabile dal nostro sito con relativo manuale d'istruzioni) seguire le istruzioni descritte di seguito.

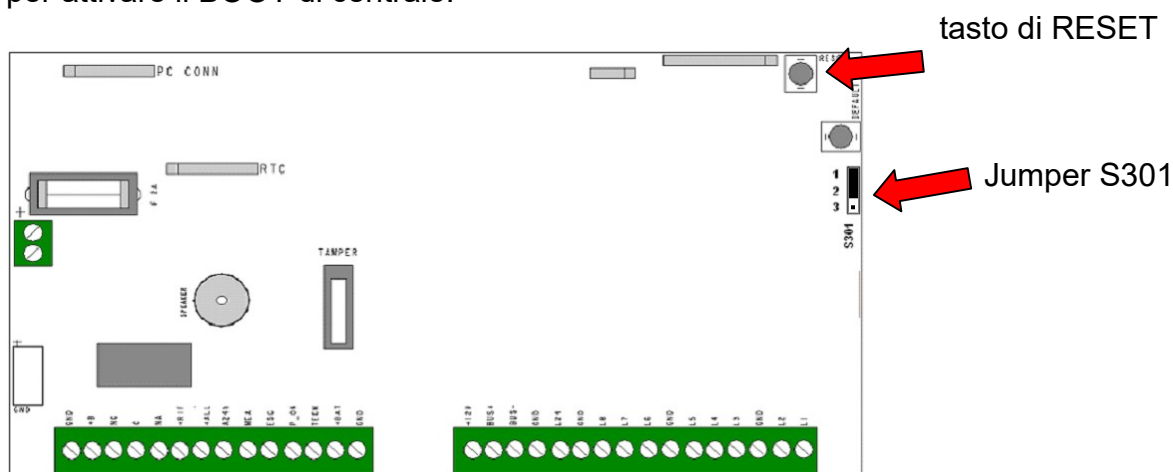
ATTENZIONE:

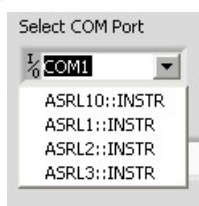
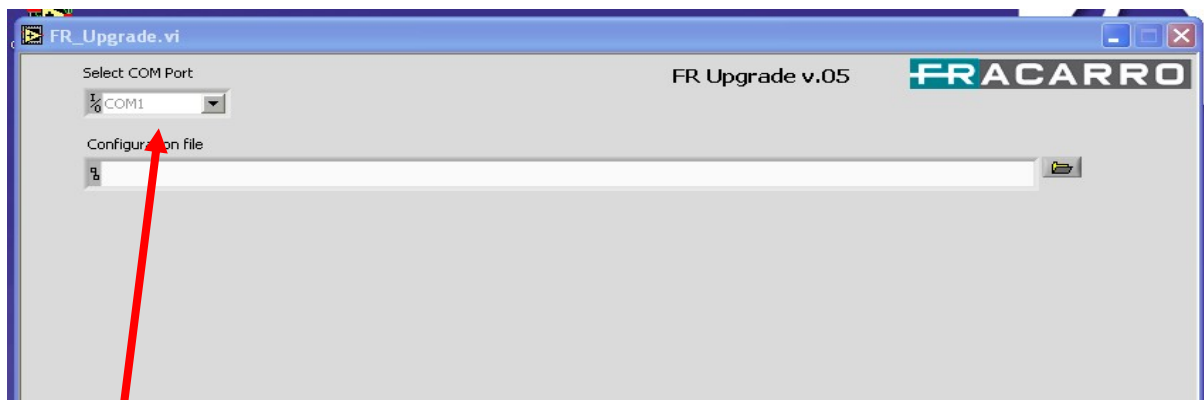
Prima di procedere:

Decomprimere la cartella scaricata dal sito contenente i file di aggiornamento.


1. Predisporre la centrale per ricevere l'aggiornamento FIRMWARE

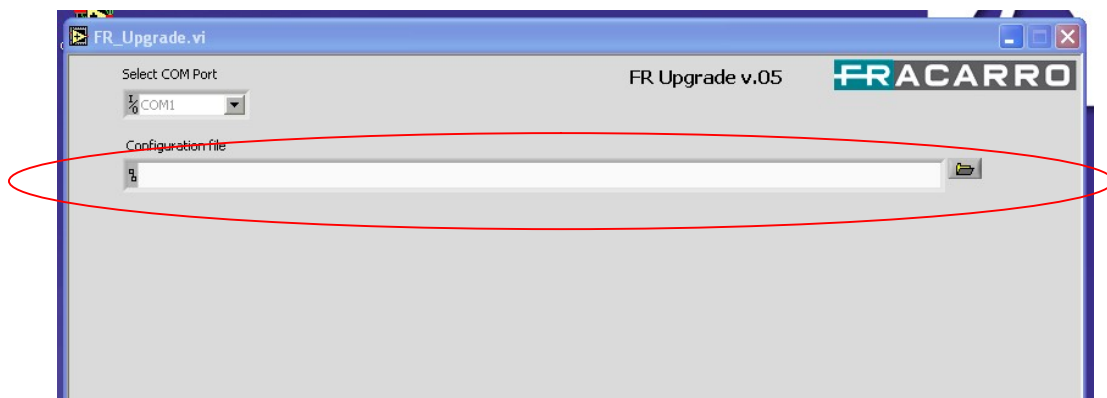
Ponticellare il Jumper **S301** nella posizione **1-2** e premere il tasto di **RESET** alcuni secondi per attivare il BOOT di centrale.

**2. Collegare la centrale antintrusione al PC tramite l'interfaccia MOD-USB**
(per il collegamento vedere le istruzioni del art. MOD-USB).**3. Avviare il programma FRupgrade scegliendo dalla lista dei programmi "FR Applications" nel menu "AVVIO" di Windows.****4. Scegliere dalla lista "Select COM Port" il nome della seriale associata al interfaccia USB-Seriale art. MOD-USB (fare riferimento al paragrafo Identificazione Porta COM).**

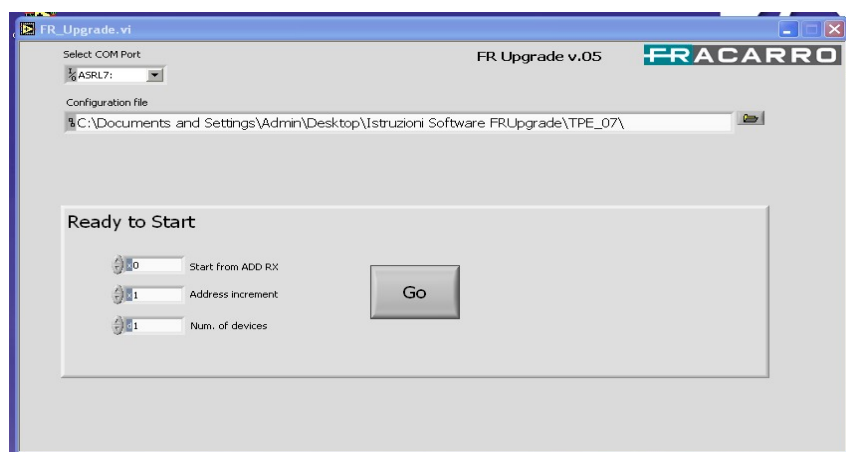


esempio: ASRL1 equivale alla COM1 del PC
ASRL 2 equivale alla COM2 del PC

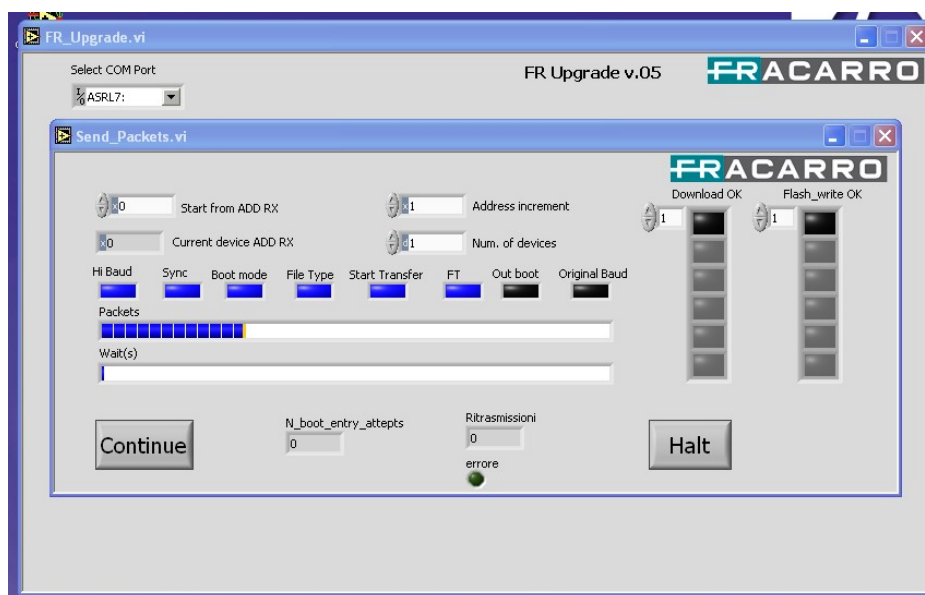
5. Cercare il file “**Defender_up_2.8 build1.ini**” (o versione firmware superiore) premendo sull'icona della cartella  che si trova a destra dell'area evidenziata.



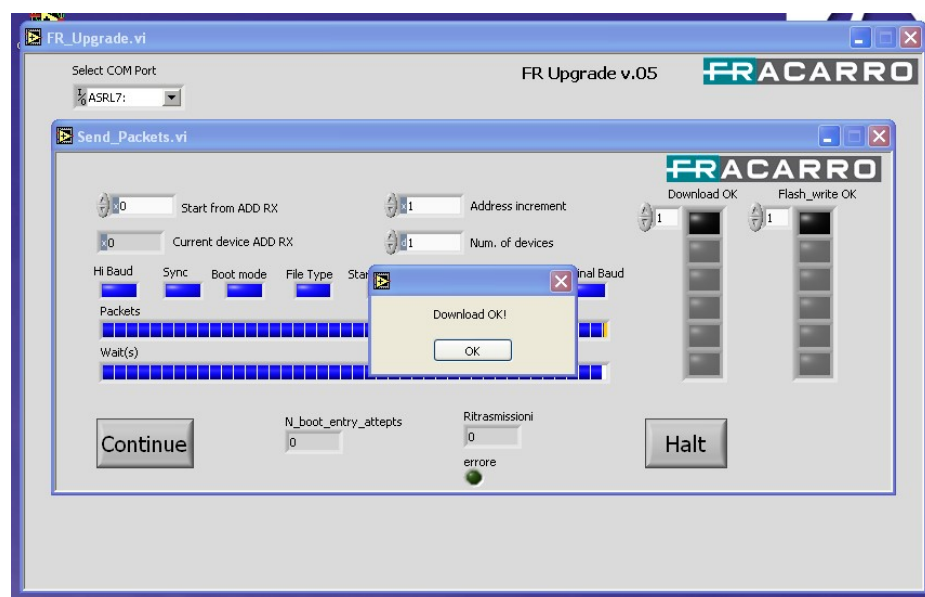
6. Premere il tasto “**GO**” per iniziare il caricamento del nuovo firmware.



- Il programma mostra l'avanzamento dell'upgrade. L'aggiornamento può durare anche qualche minuto.



Al termine dell'aggiornamento del firmware, viene visualizzato il seguente messaggio:



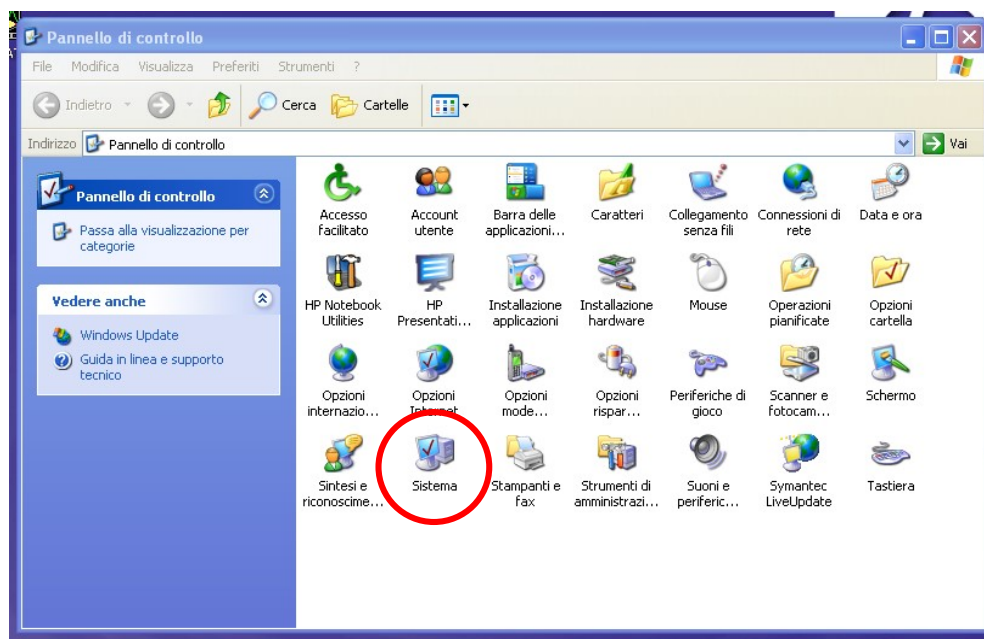
Premere il tasto **“OK”**.

- Chiudere il programma e scollegare il cavo USB dal PC.
- Una volta terminato l'aggiornamento la centrale uscirà automaticamente da questa condizione ma attenzione di rimuovere il ponticello S301 dalla posizione 1-2 e premere il tasto di **RESET** in centrale al termine dell'operazione.

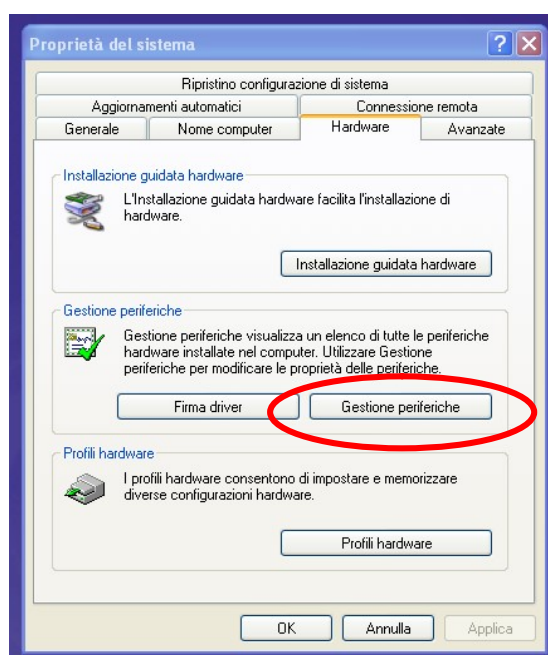
IDENTIFICAZIONE DELLA PORTA COM

Per identificare la porta COM che il PC ha assegnato al dispositivo seguire le seguenti indicazioni:

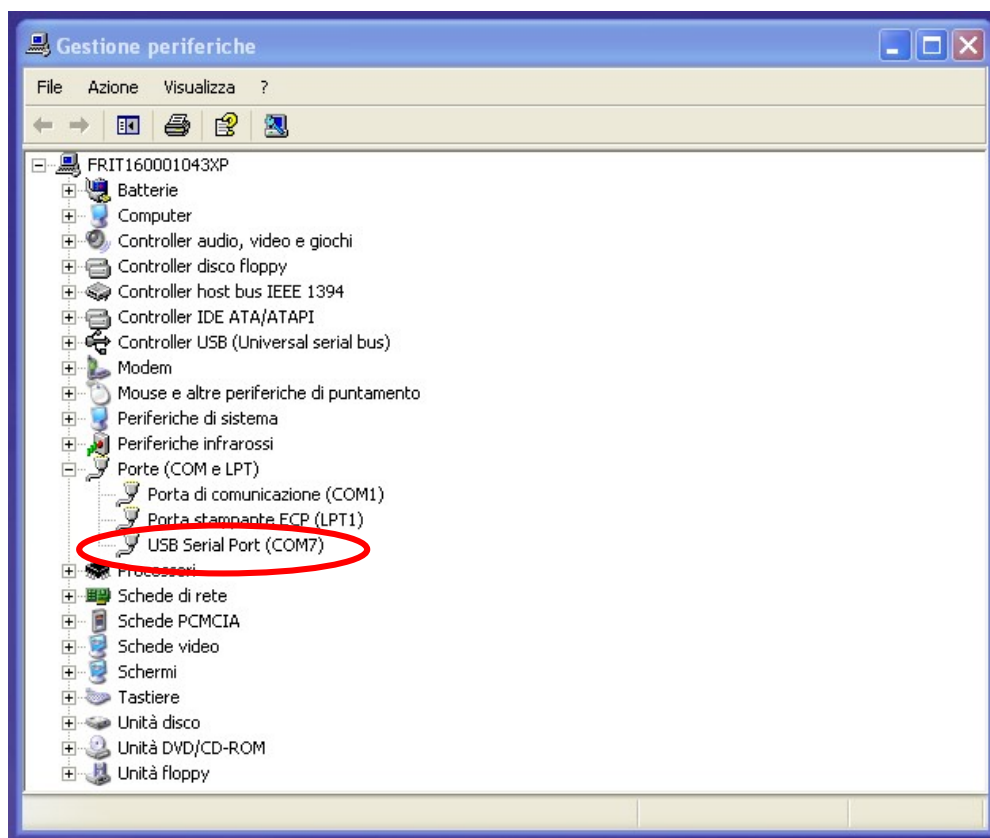
1. Controllare che il dispositivo per cui si vuole identificare la porta sia connesso al PC.
2. Dal menu **AVVIO** di Windows aprire il **PANNELLO DI CONTROLLO**.
3. Cliccare sull'icona di **SISTEMA**.



4. Selezionare la scheda Hardware e cliccare sul pulsante **GESTIONE PERIFERICHE**.



5. Cliccare sul simbolo “+” a lato della voce **Porte (COM e LPT)** e individuare la voce **USB serial port (COM...)**



Usare il numero di COM che compare nella riga “USB Serial Port (COM...)” (nell’esempio di figura COM7) per inserirlo nell’apposita finestra di configurazione del programma.

Garantito da/ Guaranteed by/ Garanti par/ Garantizado por/ Garantido por/ Garantiert durch/ Zajamčena od/ Garantirano od/
 Garantovano od/ Gwarantowane przez / Εγγυημένο από/ Гарантировано -
 Fracarro Radioindustrie S.p.A., Via Cazzaro n. 3, 31033 Castelfranco Veneto (TV) – Italy

FRACARRO

Fracarro Radioindustrie S.p.A. - Via Cazzaro n.3 - 31033 Castelfranco Veneto (TV) ITALIA - Tel: +39 0423 7361 - Fax: +39 0423 736220
 Società a socio unico.

Fracarro France S.A.S. - 7/14 rue du Fossé Blanc Bâtiment C1 - 92622 Gennevilliers Cedex - FRANCE
 Tel: +33 1 47283400 - Fax: +33 1 47283421

Fracarro Ibérica S.A.U. - Parque Empresarial Táctica C/2A, Nave 4 - 46980 Paterna - Valencia - ESPAÑA
 Tel. +34/961340104 - Fax +34/961340691

Fracarro (UK) - Ltd, Unit A, Ibex House, Keller Close, Kiln Farm, Milton Keynes MK11 3LL UK -
 Tel: +44(0)1908 571571 - Fax: +44(0)1908 571570

Fracarro Tecnologia e Antenas de Televisao Lda - Rua Alexandre Herculano, n°1-1°B, Edifício Central Park 2795-242 Linda-a-Velha PORTUGAL
 Tel: + 351 21 415 68 00 - Fax+ 351 21 415 68 09

Fracarro Polska Sp.z o.o. ul. Płowiecka 109A 04-501 Warszawa Polska Tel.: +48228120748 Fax: +48228126527

www.fracarro.com info@fracarro.com